



*Ensemble, nous agissons pour
l'environnement*

Écoles, crèches, collectivités,...
ceci peut vous intéresser.

Votre production de déchets organiques est
potentiellement supérieure à la production d'un
ménage ? Des solutions spécifiques existent
pour votre établissement, **n'hésitez pas à nous
contacter ☎ 081 718 227.**



BEP Environnement
Avenue Sergent Vrithoff, 2
5000 Namur

☎ 081 71 82 11

☎ 081 71 82 50

www.bepenvironnement.be

Votre Commune et le



Imprimé sur papier recyclé - Editeur Responsable : R. Degeldre, Directeur Général - BEP-D/2009 982 010 - novembre 2009

LE TRI DES DÉCHETS ORGANIQUES

**Vous y gagnez...
Et la nature aussi !**



Votre Commune et le



Nouvelle collecte à domicile : les déchets organiques

Un petit geste pour que tout le monde y gagne

Savez-vous que chaque fois que vous jetez un déchet dans votre poubelle, vous dépensez de l'argent ? Parce que chaque kilo de déchets a un coût. Un **coût de collecte**, mais également un **coût de traitement**.

Aussi l'une des solutions pour faire des économies, c'est de **réduire le volume de votre poubelle**. Comment ? **En séparant les déchets organiques des autres déchets ménagers**.

Votre portefeuille y gagne :

Il existe désormais un **nouveau sac** pour jeter tous les déchets organiques (déchets de cuisine, petits déchets de jardin) ainsi que les langes d'enfants. Et selon la commune où vous habitez, cela vous coûtera **jusqu'à 50% de moins** que si vous les jetez dans votre sac poubelle payant ou votre conteneur à puce...

L'environnement y gagne :

En participant à cette nouvelle collecte, vous ferez non seulement des économies mais surtout, vous contribuerez à la **protection de l'environnement**, les déchets organiques triés étant **totalement recyclés et valorisés** !



Que peut-on mettre dans les sacs **biodégradables** ?

Rien de plus simple : les déchets de cuisine, les petits déchets de jardin et les langes d'enfants entre autres. La liste ci-dessous illustre clairement ce que vous pouvez mettre dans les nouveaux sacs.

Déchets de cuisine

- Restes de repas
- Marc de café et sachets de thé
- Aliments périmés non-emballés
- Épluchures de légumes et de fruits
- Coquilles d'oeuf et de noix



Petits déchets de jardin

- Plantes d'appartement
- Herbes
- Fleurs fanées
- Déchets végétaux du jardin



Autres déchets

- Langes d'enfants
- Papiers essuie-tout
- Cartons alimentaires souillés (ex. boîtes à pizza, surgelés...)
- Cendres froides de bois non traité
- Mouchoirs, serviettes et nappes en papier
- Litières biodégradables pour animaux



INFO

VOUS COMPOSTEZ À DOMICILE ? CONSULTEZ NOTRE PAGE 7 POUR PLUS D'INFOS.

BON À SAVOIR

Bien trier les déchets organiques est essentiel si l'on veut que ceux-ci puissent être correctement recyclés. Une faute de tri et c'est toute la chaîne du recyclage qui est perturbée !

*Veillez donc à ne déposer dans votre sac biodégradable que des **déchets compostables** (= qui pourrissent) et chassez tous les intrus :*

- Plastique
- Verre
- Déchets de construction
- ...



A mettre dans le sac de déchets ménagers

Ouate >

Langes d'adultes >

Serviettes hygiéniques >

Lingettes >

Cheveux >



Un nouveau sac pour les déchets organiques

VOUS Y GAGNEZ...

En vente près de chez vous

Pour connaître la liste des points de vente de votre commune, consultez notre site www.bepenvironnement.be.

25 cents le sac

Les sacs biodégradables sont disponibles par rouleau de 10 sacs. La capacité du sac est de 25 L.



Jusqu'à 50% d'économie

Selon la taxation applicable dans votre commune, 1 kilo de déchets organiques jeté dans le sac biodégradable peut vous coûter jusqu'à 2x moins cher que le même kilo jeté dans votre sac poubelle payant ou votre conteneur à puce.

De plus, les déchets organiques représentent 50% du poids de votre poubelle ménagère et 30% de son volume. Le tri des déchets organiques permet de réduire le volume de votre poubelle actuelle et représente donc une véritable économie d'argent !



Pour chaque kilo de déchets organiques triés



vous payez jusqu'à 2 x moins !

Plus d'infos :
BEP Environnement
081 71 82 11
081 71 82 50



Utilisation du sac à la maison

- Ne le mettez pas en contact avec le sol
- Laissez l'air circuler autour du sac
- Limitez la durée de remplissage à maximum deux semaines
- N'y versez pas les déchets de cuisine liquides ou trop chauds
- Emballez de préférence vos déchets organiques dans du papier journal ou des sachets à pain en papier



ATTENTION :

Fermez vos sacs de manière à ce que le collecteur puisse prendre facilement le sac par le dessus (pas de bandes adhésives).

100% biodégradable

Pour une meilleure protection de l'environnement, les nouveaux sacs sont complètement biodégradables.



À conserver dans un endroit sec et frais

Collecté 1X par semaine



La collecte des sacs biodégradables a lieu le même jour que la collecte de vos poubelles ménagères, dans des camions à deux compartiments pour respecter le tri. Pour connaître le jour de collecte, consultez votre calendrier de collecte ou le site www.bepenvironnement.be

www.bepenvironnement.be

... ET LA NATURE AUSSI !



La biométhanisation : un avenir fertile pour les déchets organiques

Il existe plusieurs techniques de valorisation pour ces matières.

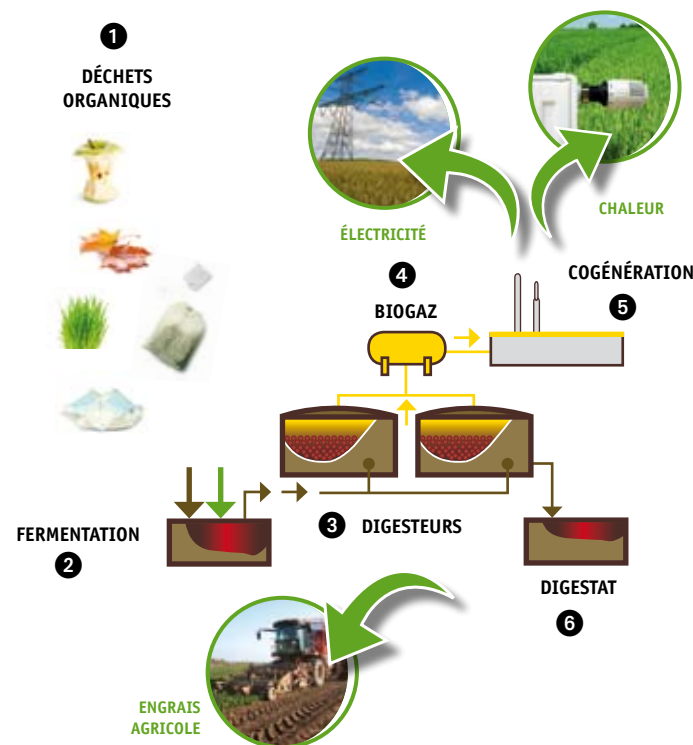
La **biométhanisation** consiste en une dégradation des déchets organiques, en l'absence d'air, par divers micro-organismes. Cette dégradation a lieu dans des cuves appelées digesteurs. Elle aboutit essentiellement à la formation d'un mélange gazeux appelé **biogaz** et d'un amendement organique appelé **digestat**.

Le biogaz contient essentiellement du méthane et du gaz carbonique. Le méthane, qui est le composant principal du gaz naturel, est un combustible. Il est utilisé pour alimenter un moteur à gaz produisant de l'électricité. L'électricité produite peut être revendue au réseau de distribution ou consommée sur place, et la chaleur générée par l'installation peut également être récupérée.

Après compostage, le digestat peut être utilisé pour **fertiliser des terres en agriculture**.



Avec la biométhanisation rien ne se perd, tout se récupère.



VOUS COMPOSTEZ À DOMICILE ?

LA COLLECTE DES DÉCHETS ORGANIQUES
EST COMPLÉMENTAIRE

Attention : pour bien composter il est important de respecter certaines règles. En effet, un compost mal fait peut polluer ! Le guide du compostage individuel est disponible gratuitement sur simple demande au 081/71 82 11 ou en envoyant le talon ci-contre complété. La collecte des déchets organiques est complémentaire pour les déchets qui ne se compostent pas chez vous tels les langes d'enfants, les restes de viande ou de poisson, les coquilles de noix, les coquilles de moules, les litières biodégradables pour animaux,...



TALON À RENVoyer À BEP
ENVIRONNEMENT : AV. SERGENT
VRITHOFF, 2 - 5000 NAMUR.

NOM :

PRÉNOM :

ADRESSE :

CODE POSTAL :

LOCALITÉ :

Je désire recevoir le guide
du compostage individuel.